

Инструкция по работе с программой Subaru japan.

- 1) Вход в программу, сброс старых данных
- 2) Ввод данных (номера кузова или "фрэйма")
- 3) Расшифровка данных
- 4) Выбор групп (разделов)
- 5) Поиск детали по группам
- 6) Выбор детали
- 7) Просмотр номера детали
- 8) Отчистка списка номеров

1. Вход в программу, сброс старых данных

Если в программе уже выбрана какая-то машина, то необходимо сбросить данные. Для этого в меню «Файл» надо выбрать команду «Сброс данных» (рис.1), затем нажать клавишу «Enter» или кнопку «ОК» на окне в программе (рис.2)

Рис.1

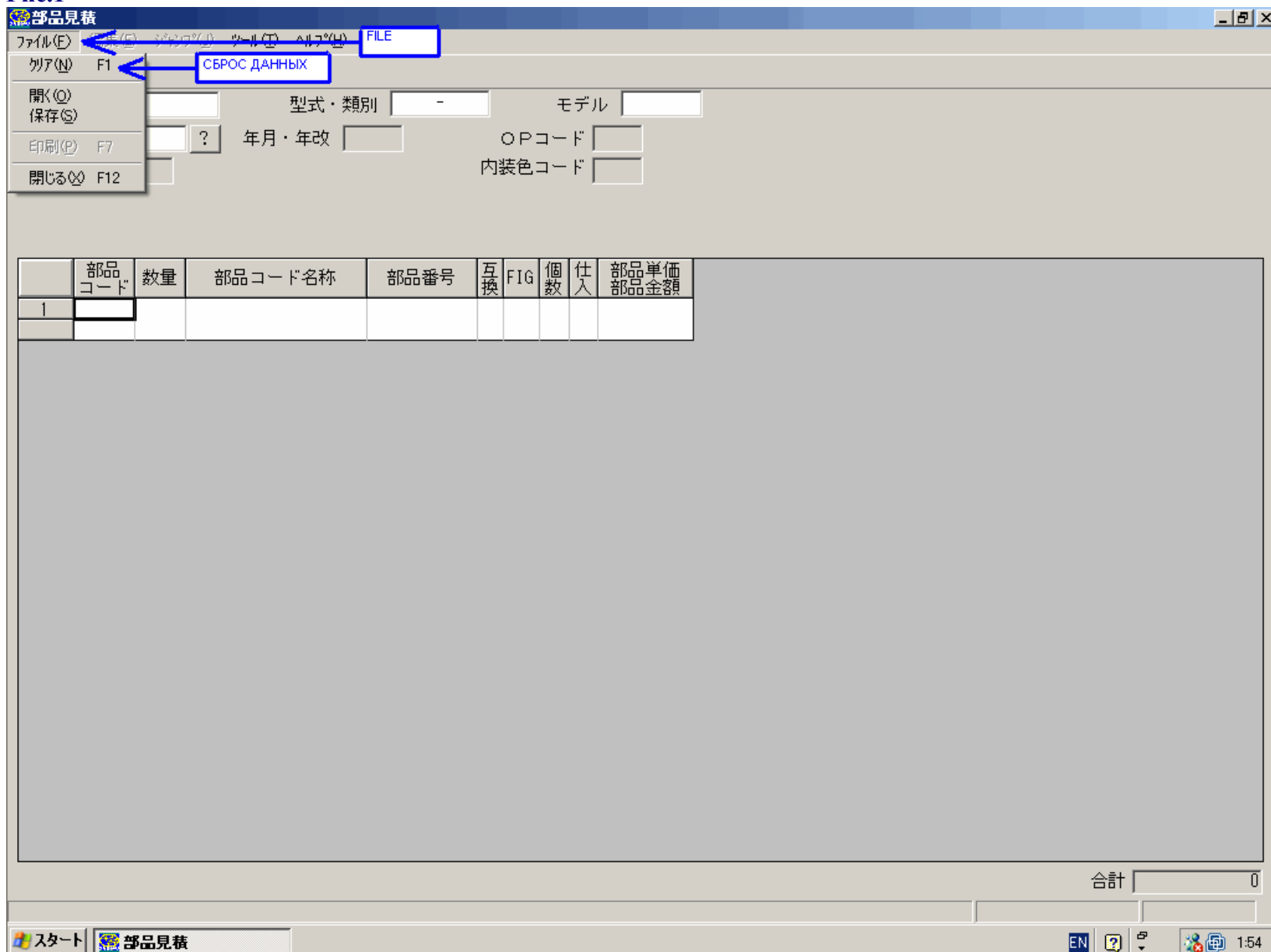
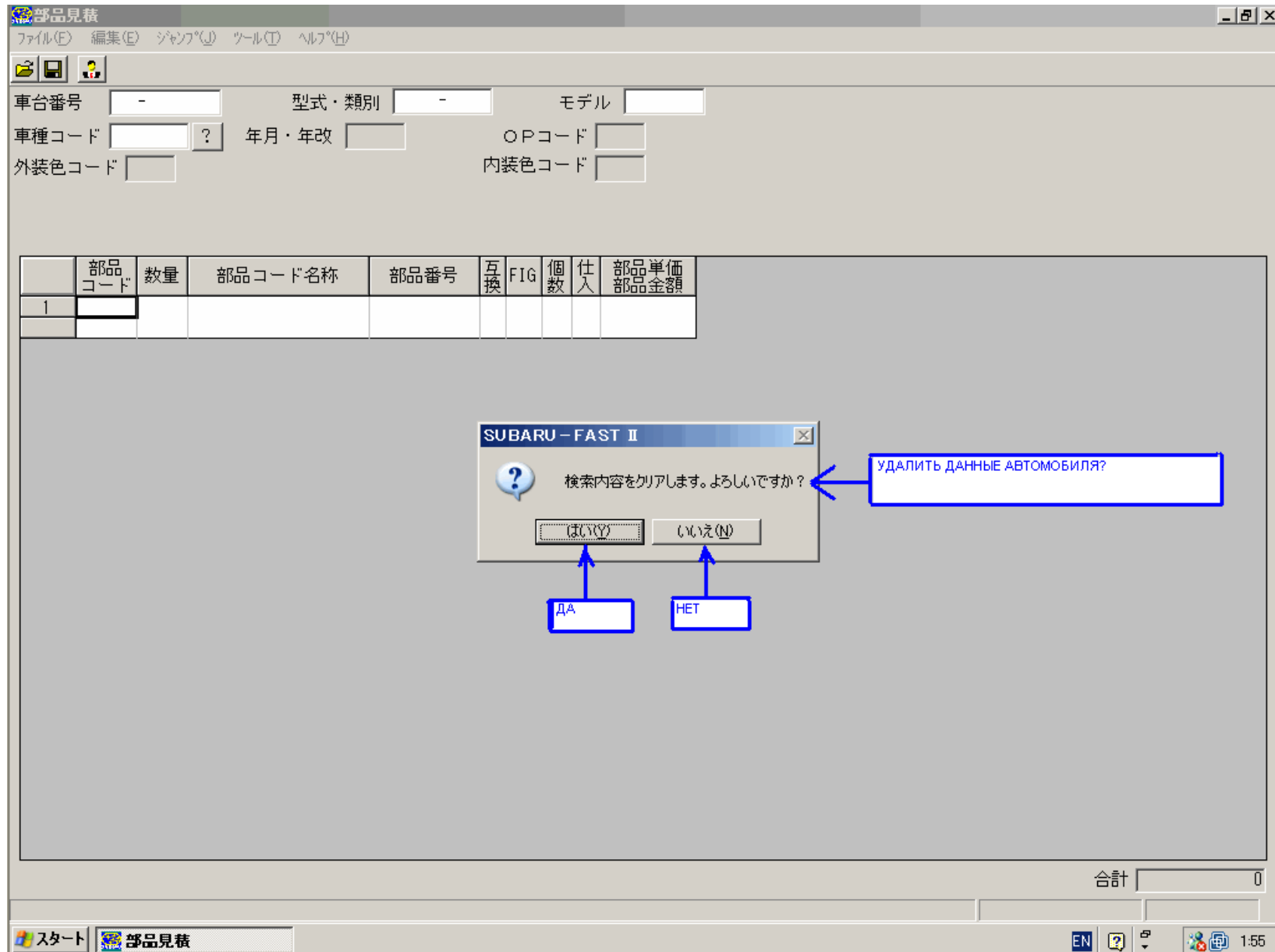


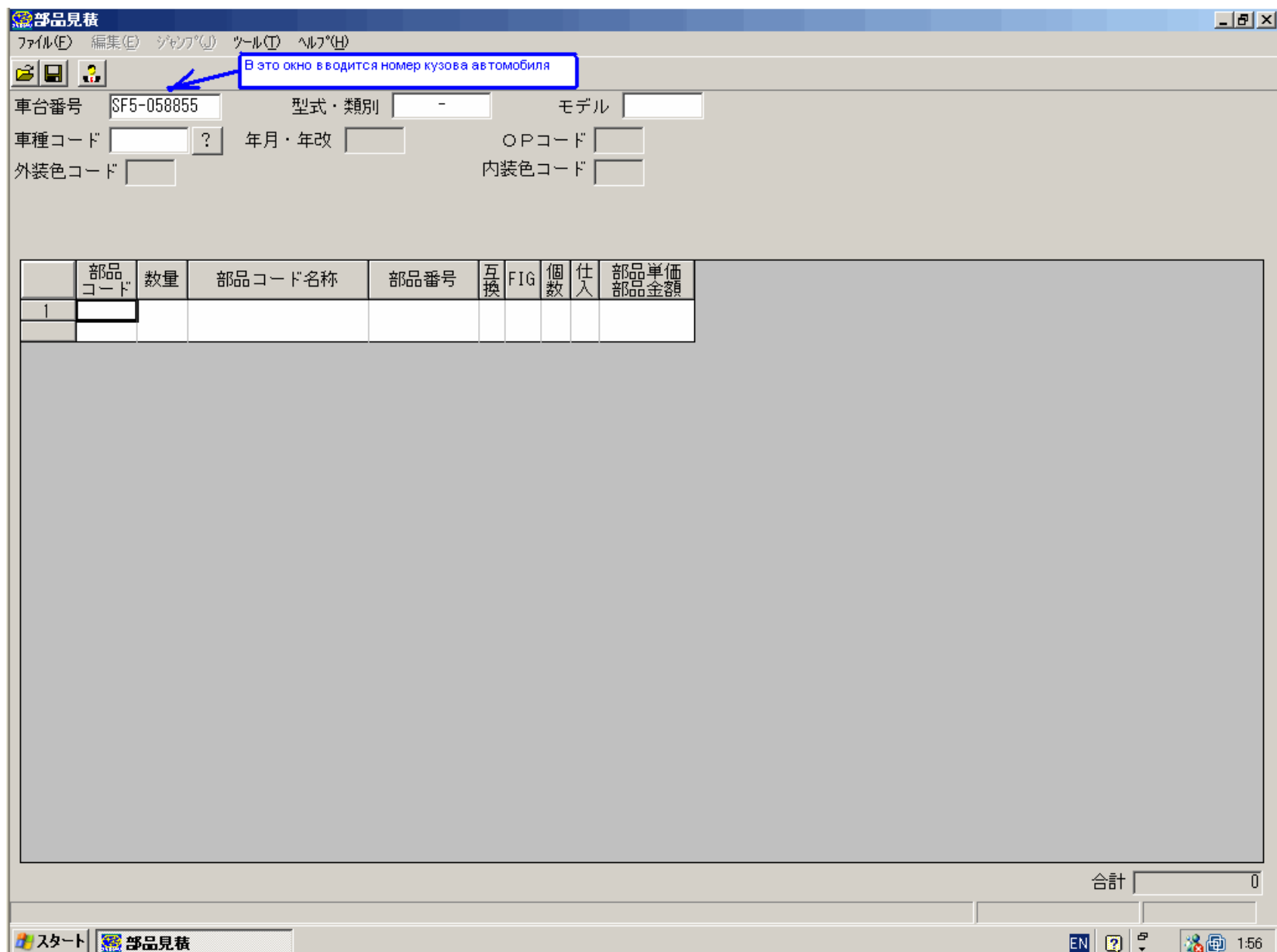
Рис.2



2. Ввод данных (номера кузова или "фрэйма")

В верхнее окно надо ввести номер кузова автомобиля, затем нажать «enter» (рис.3)

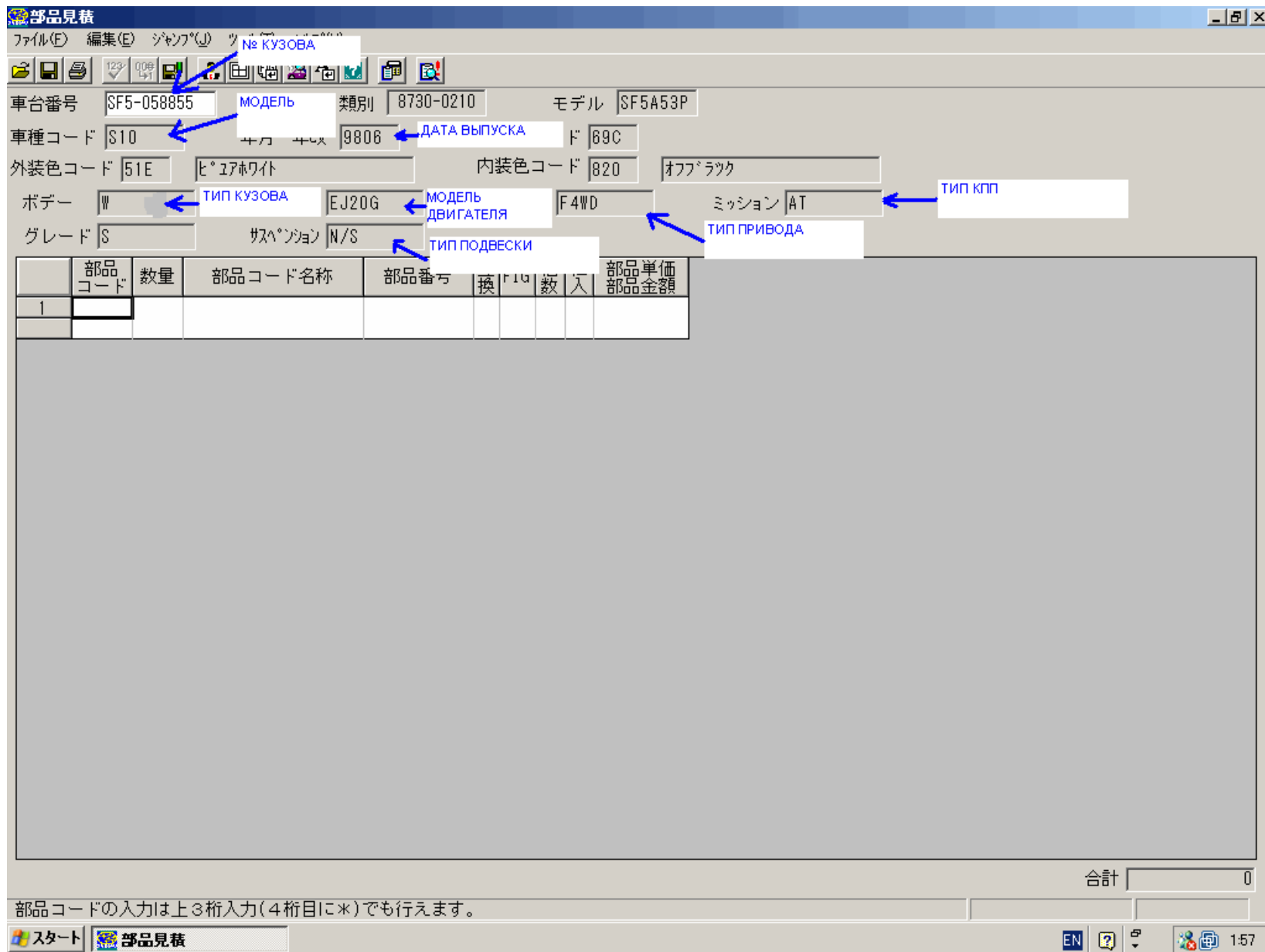
Рис.3



3. Расшифровка данных

Если номер кузова введен правильно, то в программе появляется расшифровка автомобиля (рис.4)

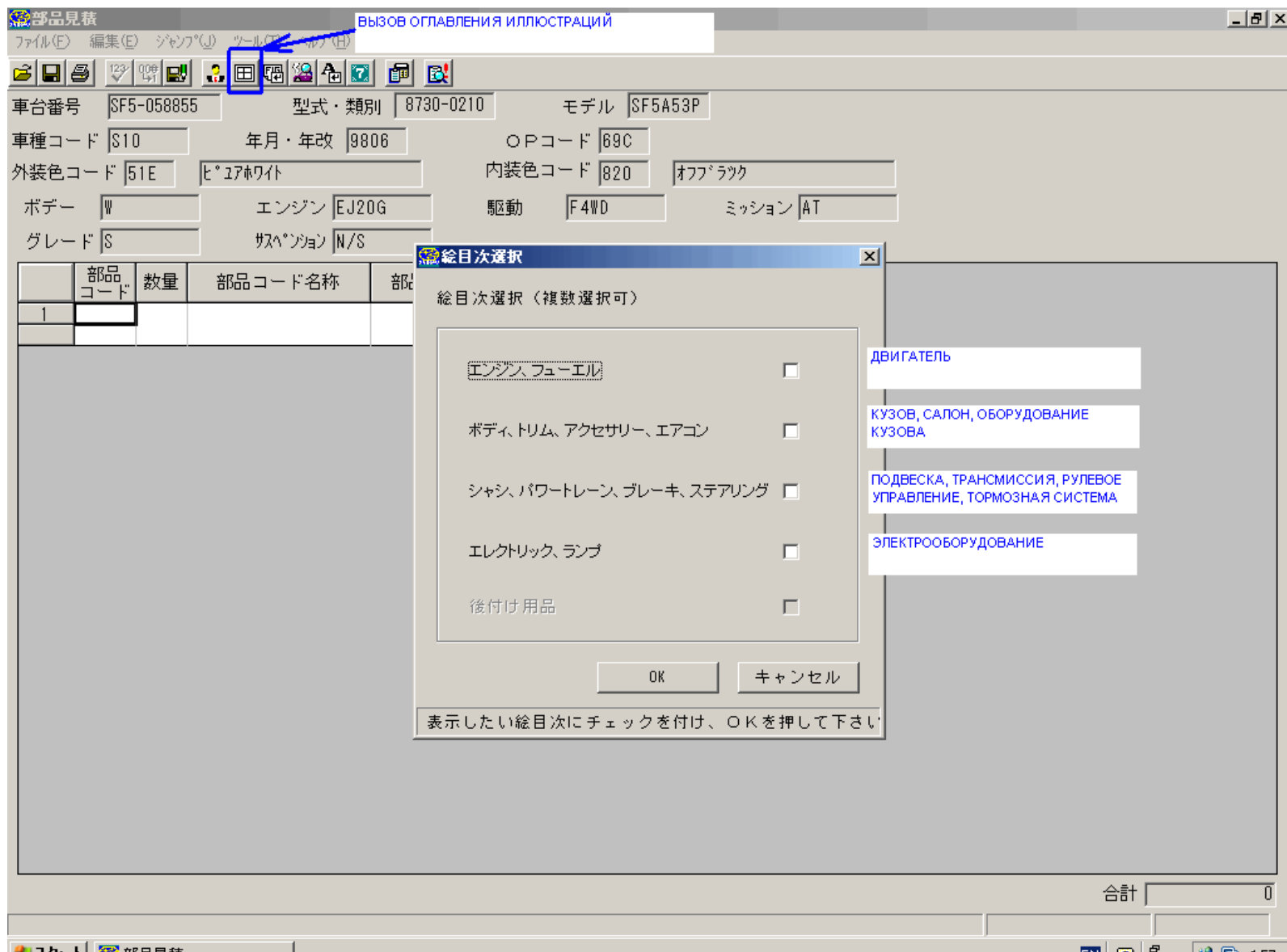
Рис.4



4. Выбор групп (разделов)

После того, как машина вскрылась, надо вызвать список разделов программы. Для этого необходимо нажать обведенную кнопку в командной строке. В появившемся меню надо отметить нужный раздел, затем нажать «ОК» (рис.5)

Рис.5

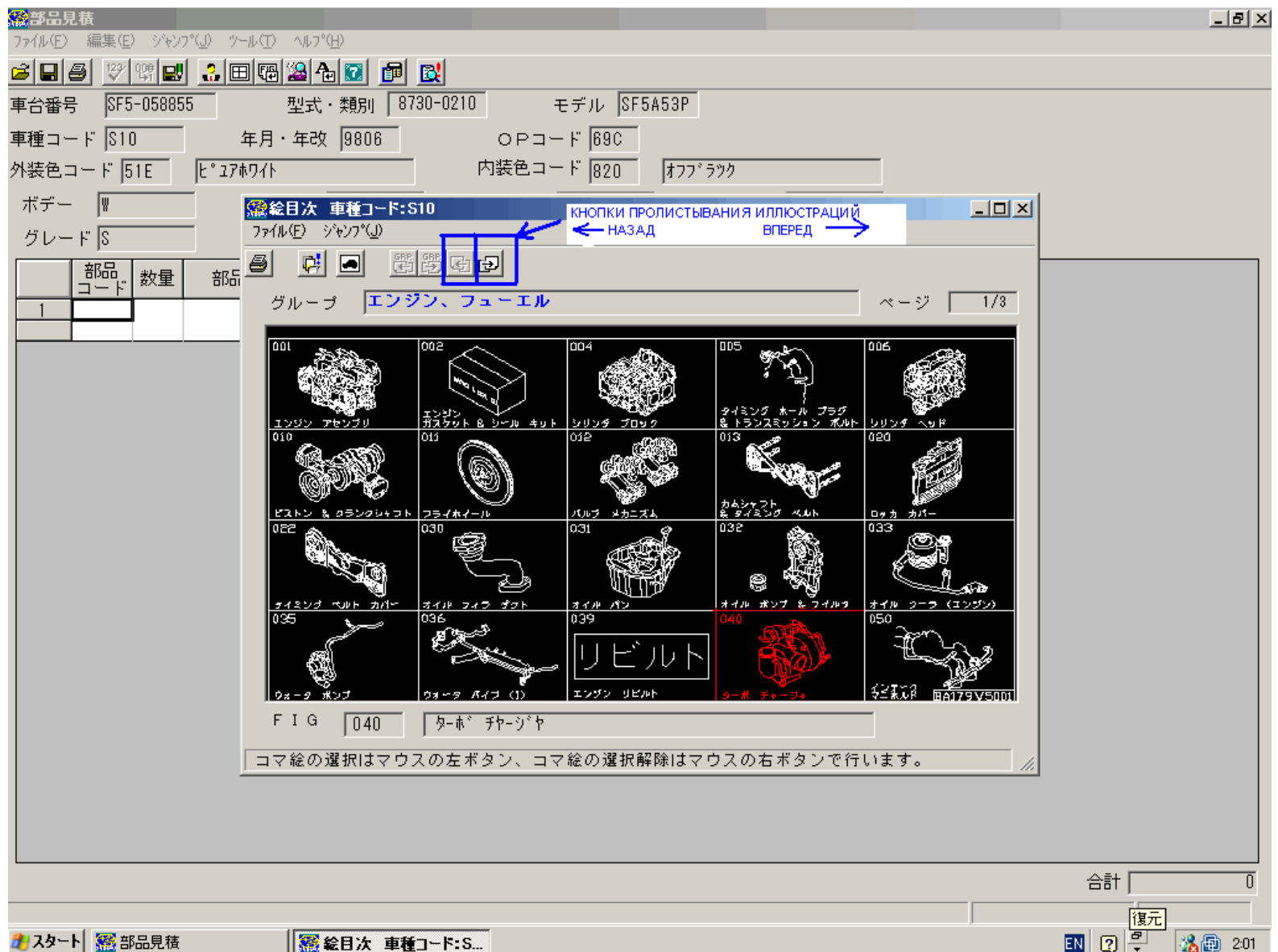


5. Поиск детали по группам

В начало

В списке иллюстраций выбирается нужная, для пролистывания страниц используются отмеченные кнопки (рис.6)

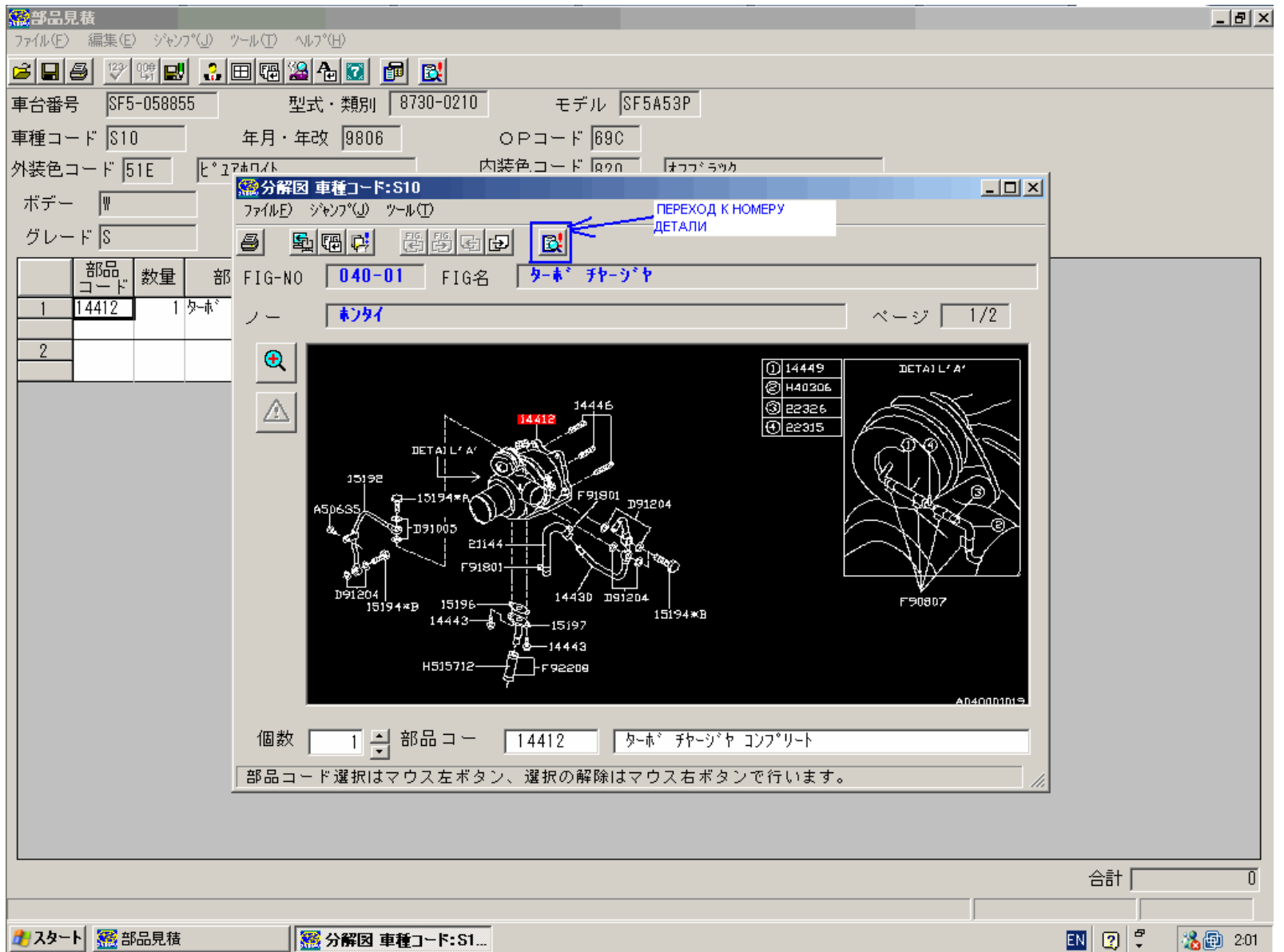
Рис.6



6. Выбор детали

Выбирается нужная позиция, выделяется её номер, затем, нажатием на обведенную в программе кнопку (рис.7), осуществляется переход к номеру детали (рис.8)

Рис.7



7. Просмотр номера детали

Рис.8

部品見積

ファイル(F) 編集(E) ジョブ(J) ツール(T) ヘルプ(H)

車台番号 SF5-058855 型式・類別 8730-0210 モデル SF5A53P

車種コード S10 年月・年改 9806 OPコード 69C

外装色コード 51E ヒールライト 内装色コード 820 オフブラック

ボデー W エンジン EJ20G 駆動 F4WD ミッション AT

グレード S サスペンション N/S

НОМЕР ДЕТАЛИ

	部品 コード	数量	部品コード名称	部品番号	互換	FIG	個 数	仕 入	部品単価 部品金額
1	14412	1	ターボチャージコンプリート	14412AA140		040	1		157,300 157,300
2									

合計 157,300

部品コードの入力は上3桁入力(4桁目に*)でも行えます。

スタート 部品見積 分解図 車種コード:S10

2005年12月23日 2:02

8. Отчистка списка номеров

В начало

Для очистки списка номеров надо выделить строку с номером, затем нажать клавишу «Enter» на клавиатуре, затем кнопку «ОК» (рис.9)

Рис.9

部品見積

ファイル(F) 編集(E) ショウ*(*Q) ツール(T) ヘルプ(H)

車台番号 SF5-058855 型式・類別 8730-0210 モデル SF5A53P
 車種コード S10 年月・年改 9806 OPコード 69C
 外装色コード 51E エリアホワイト 内装色コード 820 オフブラック
 ボデー W エンジン EJ20G 駆動 F4WD ミッション AT
 グレード S サスペンション N/S

	部品コード	数量	部品コード名称	部品番号	互換	FIG	個数	仕入	部品単価 部品金額
1	14412	1	ターボチャージャコンプリート	14412AA140		040	1		157,300
2									157,300

合計 157,300

スタート 部品見積 分解図 車種コード:S10 EN 2:02

部品見積

ファイル(F) 編集(E) ショウワ(Q) ツール(T) ヘルプ(H)

車台番号 SF5-058855 型式・類別 8730-0210 モデル SF5A53P
 車種コード S10 年月・年改 9806 OPコード 89C
 外装色コード 51E 色°17ホワイト 内装色コード 820 オフブラック
 ボデー W エンジン EJ20G 駆動 F4WD ミッション AT
 グレード S サスペンション N/S

	部品コード	数量	部品コード名称	部品番号	互換	FIG	個数	仕入	部品単価 部品金額
1									

合計 0

スタート 部品見積 分解図 車種コード:S10 EN 2:03